

暮らしを
選ぶように、
照明を選ぶ。

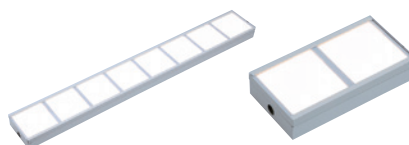


ダウンライト/ベースライトにも有機EL照明という選択肢

KANEKA LUCE ARCHITECTURE DL/BL シリーズ



DLシリーズ



BLシリーズ

Point

器具の特長

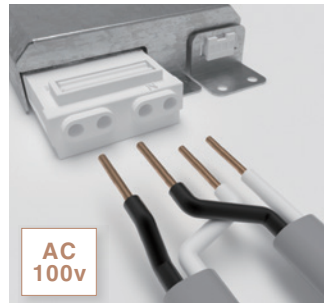
光源交換可能

ユニット単位での光源交換ができます。コネクタ接続で電気工事士の資格がなくても簡単に交換ができる仕様になっています。



簡単施工

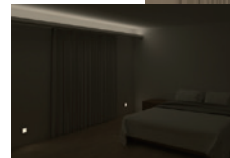
100V直結で簡単に施工ができます。また、送り配線により、器具を連結^{※1}できます。



※1 器具連結には機種ごとの台数制限があります。
電源の配線は電気工事士の資格が必要です。

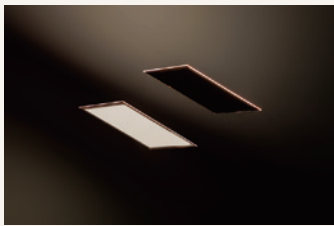
調光対応

位相調光に対応^{※2}し、明るさをフレキシブルに変えられます。



※2 別途調光器が必要です。

About OLED (Organic Light Emitting Diode) =有機EL



光が大きく広がる
「面発光」

平面から拡散する光は、均質に広がり、全体をやさしく照らします。

強い影をつくらない
「目の負担が少ない光」

強いグレア（まぶしさ）がなく、影の出にくい光により、低照度でも視認性高く対象物が見えます。

入眠を邪魔しない
「低ブルーライト」

ブルーライトを抑えた光は、目への刺激を軽減。スムーズな入眠も期待できます。

DLシリーズ (ダウンライト)

製品名	KN-DL-30K01-I	KN-DL-40K01-I	KN-DL-30K02-I	KN-DL-40K02-I
光源色	電球色/3000K	白色/4000K	電球色/3000K	白色/4000K
器具全光束(lm)	84	76	170	148
消費電力(W)	3.3		5.7	
入力電圧	AC100V			
外形寸法(mm)巾/長さ/高さ	97/97/60 (電源部含めず)		189/97/60 (電源部含めず)	
埋込必要高(mm)	80			
開口穴	φ75			

BLシリーズ (ベースライト)

製品名	KN-BL-30K02-I	KN-BL-40K02-I	KN-BL-30K08-I	KN-BL-40K08-I
光源色	電球色/3000K	白色/4000K	電球色/3000K	白色/4000K
器具全光束(lm)	175	150	708	614
消費電力(W)	5.7		20	
入力電圧	AC100V		AC100V	
外形寸法(mm)巾/長さ/高さ	95/184/40		95/727/40	



製品の詳細情報はHPより
ご確認ください
www.kanekaoled.jp

製造・販売元

株式会社 **カネカ**
OLED 事業開発プロジェクト

〒107-6028 東京都港区赤坂1-12-32
お問い合わせ: oled-market@kaneka.co.jp
OBK-4700-014/001